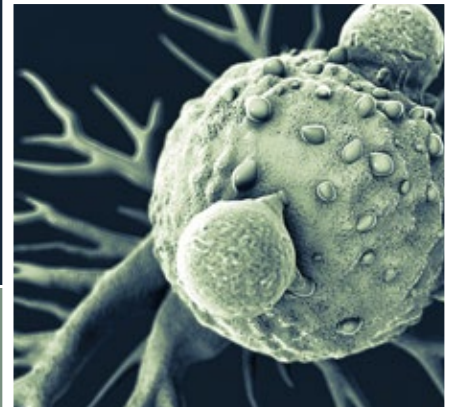


# NUEVOS HORIZONTES EN CÁNCER

JUEVES 29  
VIERNES 30

AGOSTO 2019

Aula Magna y Auditorio Dr. F. Haecker, CAS  
Av. Manquehue Norte 1410, Vitacura-Santiago



## EXPOSITORES INVITADOS

### Banu Arun, MD

Breast Medical Oncology

### Eric Jonasch, MD

Genitourinary Medical Oncology

### Nancy Yi-Qian You, MD

Clinical Cancer Genetics Program

### David Hui, MD,

Palliative, Rehabilitation and Integrative Medicine

### Gabriel Lopez, MD

Palliative, Rehabilitation and Integrative Medicine  
MD Anderson Cancer Center, Houston, Texas

### Lance C. Pagliaro, M.D.

Division of Medical Oncology  
Mayo Clinic, Rochester, Minnesota

### Dra Gabriela Cinat

Unidad Melanoma y Sarcoma  
Inst. Oncología Angel Roffo, Buenos Aires

### Kurt Schalper, MD, PhD

Anatomopatólogo  
Clínica Alemana Santiago

## DIRECTORES

### Dr. Fernando Cádiz

Mastólogo | Departamento de Ginecología y Obstetricia

### Dr. Mario Fernández

Urólogo | Departamento de Cirugía

### Dr. Claudio Salas

Oncólogo | Departamento de Oncología

## DIRIGIDO A

Oncólogos / Matólogos / Urólogos / Prof. Equipos Cuidados Paliativos / Psicólogos / Psiquiatras / Profesionales de la Salud relacionados con todas estas áreas y en cuidados del cáncer / Estudiantes área médica de pre y post grado

## TEMARIO

### Módulo Oncología Médica

- Avances en Inmunoterapia
- Controversias en cáncer mama, pulmón, tracto genitourinario
- Aplicación terapéutica paneles genéticos

### Módulo Estudio Genético

- Tamizaje y tratamiento individualizado
- Prevención primaria y secundaria con herramientas genéticas
- Optimización de estudio genético

### Módulo Medicina Integrativa y Cuidados Paliativos

### Módulo Psico-oncología

## ORGANIZAN

- Departamento de Cirugía
- Departamento de Ginecología y Obstetricia
- Departamento de Oncología
- Departamento Científico Docente  
Clínica Alemana de Santiago

## COORDINADOR

### Dr. Cristóbal Sanhueza

Oncólogo Médico | Departamento de Oncología  
Clínica Alemana Santiago

**INSCRIPCIONES y PAGO ON LINE**  
[www.alemana.cl/cursosclinicos](http://www.alemana.cl/cursosclinicos)

## VALORES DE INSCRIPCIÓN

Médicos	\$ 40.000
Médicos Socios Sociedades Patrocinadoras	\$ 20.000
Residentes, Internos, Alumnos	Sin costo
Profesionales del Área de la Salud	\$ 15.000
Profesionales CAS - CAT - CAV - HPH - UDD	Sin costo