

# **XXVII**

## **CONGRESO SOCHED 2016**

**COQUIMBO, 10 al 12 de Noviembre**  
**Hotel Enjoy de Coquimbo**



# XXVII CONGRESO SOCHED 2016

## Región de Coquimbo



# XXVII CONGRESO SOCHED 2016

## Nuestro Curso Pre Congreso

### Endocrinología y diabetes en el embarazo

- Diabetes y embarazo
- Dislipidemia durante el embarazo
- Embarazo después de la Cirugía Bariátrica
- Patología tiroidea y embarazo
- Hueso y embarazo
- Anticoncepción posparto

# XXVII CONGRESO SOCHED 2016

## Nuestros Temas

### Tiroides

- Manejo de Enfermedad de Graves e Hipertiroidismo inducido por drogas
- Orbitopatía Distiroidea. Novedades en el tratamiento
- Valoración de la Función Tiroidea en el adulto mayor
- Asociación de la Disfunción Tiroidea con el Síndrome Metabólico y riesgo cardiovascular
- Enfermedades tiroideas poco frecuentes (T. de Riedel, Sd. IgG4, Linfoma tiroideo, etc)

# XXVII CONGRESO SOCHED 2016

## Nuestros Temas

### Metabolismo Óseo

- Revisión de las guías actuales de tratamiento del Hiperparatiroidismo
- Novedades en el diagnóstico del cáncer de paratiroides
- Tratamientos nuevos y emergentes de Osteoporosis
- Seguimiento de los pacientes tratados de Osteoporosis

# XXVII CONGRESO SOCHED 2016

## Nuestros Temas

### Endocrinología Ginecológica

- Eligiendo la mejor terapia hormonal para la mujer post menopáusica
- Hiperandrogenismo Pre Menopáusico
- Actualización en Anticoncepción
- Falla Ovárica Prematura: prevención de las complicaciones

# XXVII CONGRESO SOCHED 2016

## Nuestros Temas

### Endocrinología Pediátrica

- Disruptores ambientales en el sistema endocrino
- Síndrome de Klinefelter
- Diabetes en la infancia y adolescencia
- Disforia de género

# XXVII CONGRESO SOCHED 2016

## Nuestros Temas

### Diabetes

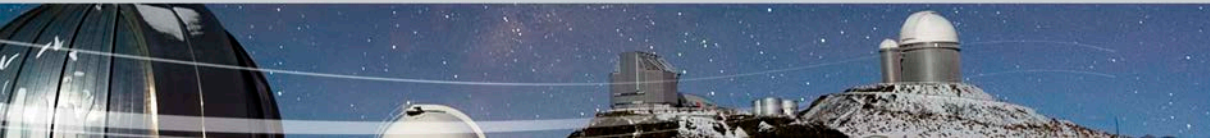
- Novedades terapéuticas en Diabetes tipo 1
- Tecnología y Diabetes
- Diagnóstico diferencial de Diabetes en el adulto joven
- Nuevas terapias para tratar la Diabetes tipo 2, nuevas soluciones y nuevas controversias
- Derribando las barreras en la terapia de la obesidad
- Entendiendo a la diabetes desde las ciencias básicas



# XXVII

## CONGRESO SOCHED 2016

**Nuestros  
Invitados Extranjeros**



# XXVII CONGRESSO SOCHED 2016

## Luigi Bartalena, M.D.



*Full Professor of Endocrinology,  
University of Insubria,  
Head, Endocrine Unit  
Editor-in-Chief, Journal of  
Endocrinological Investigation  
Italy*

# XXVII CONGRESO SOCHED 2016

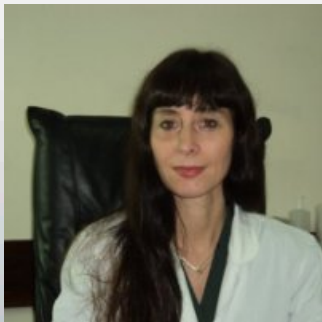
## **Bruce Bode MD, FACE**



*Atlanta Diabetes Associates Emory  
University  
Atlanta, Georgia , USA*

# XXVII CONGRESO SOCHED 2016

## **Dra. Gabriela Brenta**



*Presidente Electa de la Sociedad  
Latinoamericana de Tiroides  
Jefe del Área de Tiroides  
Servicio de Endocrinología y  
Metabolismo  
Unidad Asistencial Dr. C. Milstein  
La Rioja, Argentina*

# XXVII CONGRESO SOCHED 2016

## Anders Juul MD, PhD



*University of Copenhagen, Faculty  
of Health and Medical Sciences,  
Rigshospitalet, Department of  
Growth and Reproduction,  
Denmark*

# XXVII CONGRESO SOCHED 2016

## Michael Lewiecki MD, FACP, FACE



*Clinical Assistant Professor of Medicine  
University of New Mexico School of  
Medicine*

*Director, New Mexico Clinical Research &  
Osteoporosis Center, Albuquerque, NM USA*

# XXVII CONGRESO SOCHED 2016

**Nick Panay BSC MBBS MRCOG MFFP**



*Clinical Consultant Gynaecologist, Queen  
Charlotte's & Chelsea and Chelsea &  
Westminster Hospitals  
Senior Lecturer, Imperial College London  
Honorary Director of Conferences, RCOG  
United Kingdom*

# XXVII CONGRESO SOCHED 2016

## Katharine Owen MD.



*Professor of Diabetes  
Oxford Centre for Diabetes,  
Endocrinology and Metabolism  
United Kingdom*



# XXVII CONGRESO SOCHED 2016

## Kitt Falk Petersen, MD



*Professor of Internal Medicine  
(endocrinology/metabolism) at  
Yale University School of Medicine  
Professor (Adjunct) of Health  
Sciences at Aarhus University,  
Denmark*

# XXVII CONGRESO SOCHED 2016

## Gerald I. Shulman MD, PhD



*Professor of Medicine and Cellular  
& Molecular Physiology  
Co-Director Yale Diabetes Research  
Center  
Yale University School of Medicine  
USA*

# XXVII CONGRESO SOCHED 2016

## Luc Van Gaal MD, PhD



*Professor of Medicine,  
Department of Endocrinology,  
Diabetology and Metabolism  
Antwerp University  
Hospital Antwerp, Belgium*

# XXVII

## CONGRESO SOCHED 2016

**BIENVENIDOS  
ESTÁN  
TODOS INVITADOS**



Sociedad Chilena  
de Endocrinología  
y Diabetes